

# NOTICE DE MONTAGE DU CANAPÉ 2 PLACES SUBTIL

Poids maximum utilisateur 110 kg, pour usage domestique uniquement.



2 pers.



15 min



## PIÈCES /

Ax4



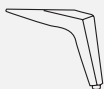
Bx4



Cx8



Dx4



Ex1



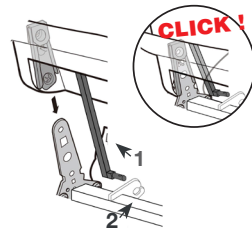
Fx1



Gx1



1



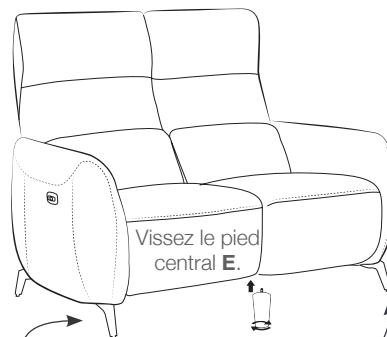
Enclenchez le dossier dans la partie basse de votre fauteuil ou canapé.

Attention, lorsque vous l'enclenchez, vous devez vous assurer que la partie 1 soit derrière la partie 2.

CLICK !

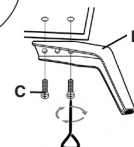


3

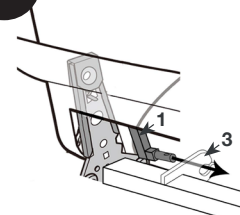


Vissez le pied central E.

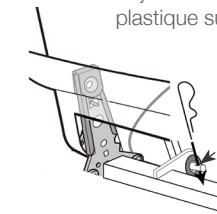
Fixez les 2 pieds de chaque côté. Pieds D, visses C.



2



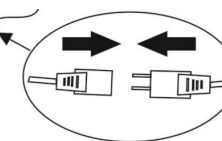
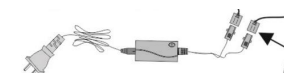
Clipsez la partie 1 dans la partie 3.



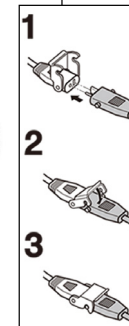
Ajoutez la rondelle en plastique sur la partie 1.

Ajoutez la goupille sur la partie 1.

4



Branchez votre canapé sur l'alimentation choisie (secteur ou batterie).



ASSISTANCE MONTAGE :  
02.54.37.65.27

