

# NOTICE DE MONTAGE DU CANAPÉ 3 PLACES SUNDAY

Poids maximum utilisateur 110 kg, pour usage domestique uniquement.



2 pers.



15 min



## PIÈCES /

Ax6



Bx10



Cx4



Dx1



Ex1



Fx10



Gx1



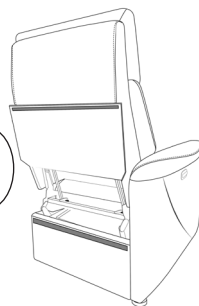
Hx1



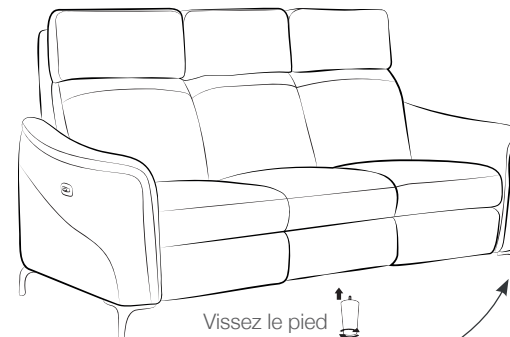
1

Enclenchez le dossier dans la partie basse de votre canapé.

CLICK !



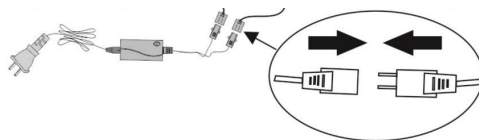
2



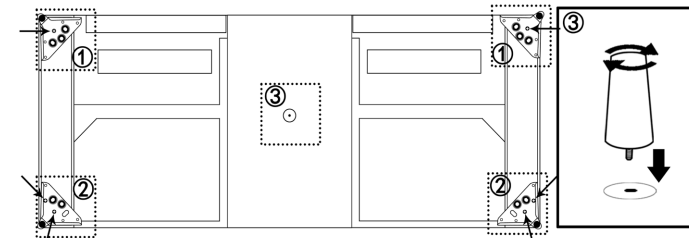
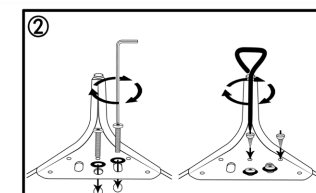
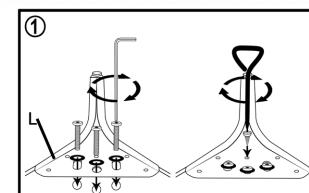
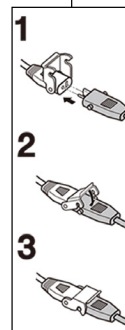
Vissez le pied central G.

Fixez les 4 pieds.

3



Branchez votre fauteuil sur l'alimentation choisie (secteur ou batterie).



ASSISTANCE MONTAGE :  
02.54.37.65.27

