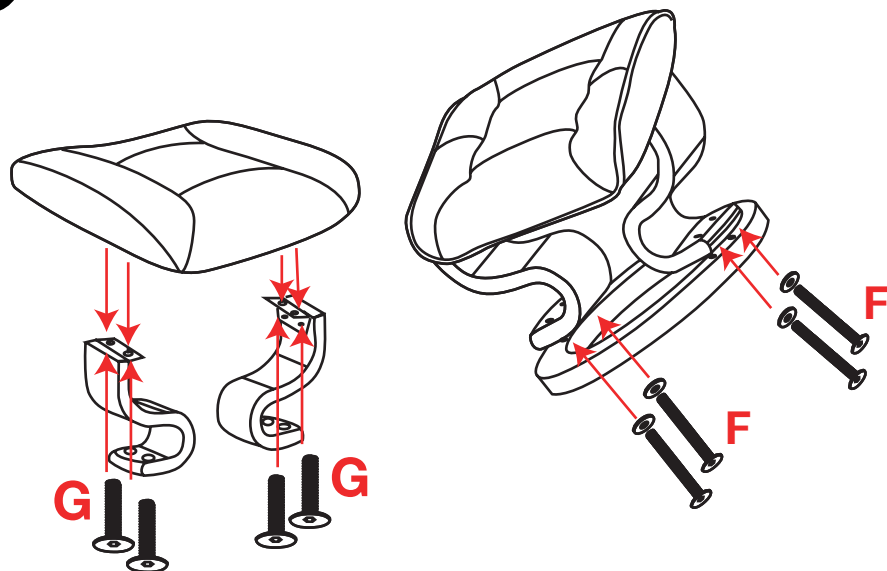


NOTICE DE MONTAGE

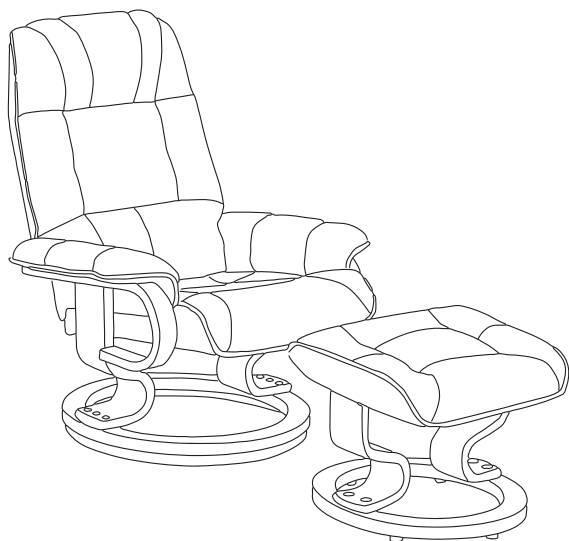
6

Visser les boiseries et les pieds du pouf avec les vis **G** et **F**.



7

Vous pouvez profiter pleinement de votre fauteuil Excellence.



Poids maximum utilisateur 110kg, Pour usage domestique uniquement.



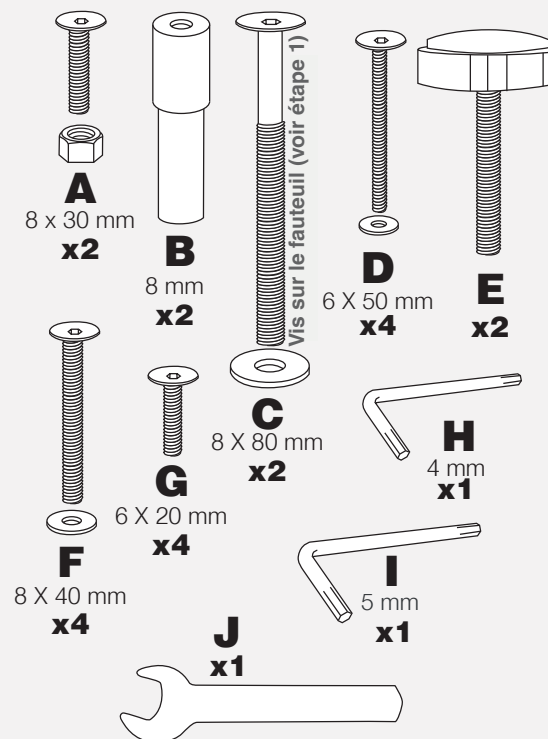
2 pers



30 min



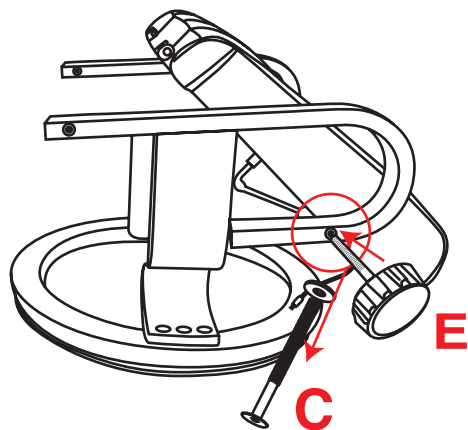
PIÈCES /



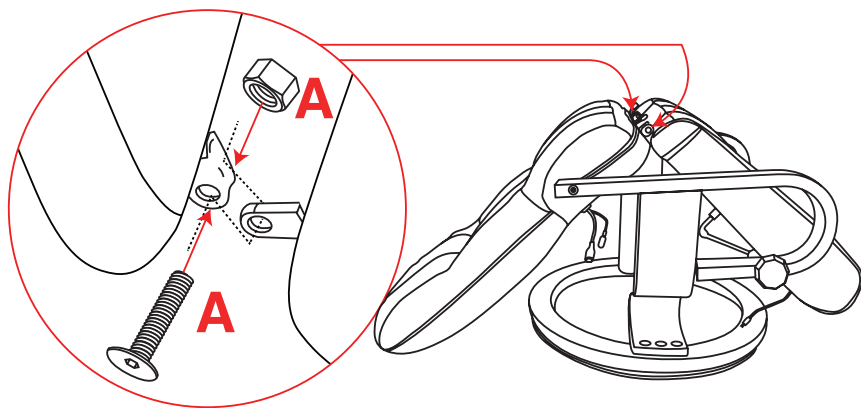
ASSISTANCE MONTAGE :
02.54.37.65.27



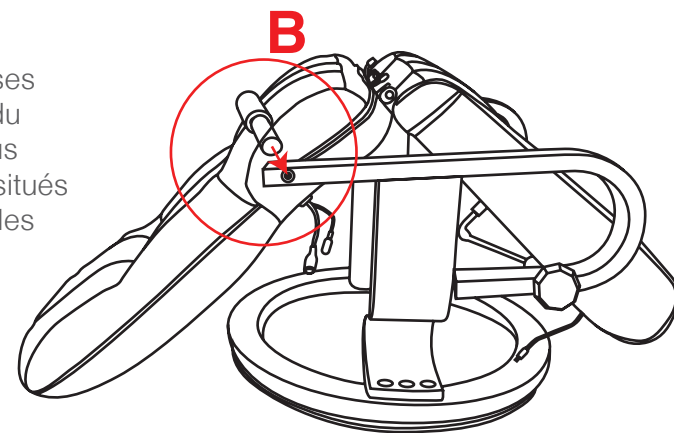
- 1** Dévisser et enlever les 2 vis de transport **C**, puis visser à la place les molettes **E** de part et d'autre des accoudoirs du fauteuil.
Gardez les 2 vis C pour l'étape 4.



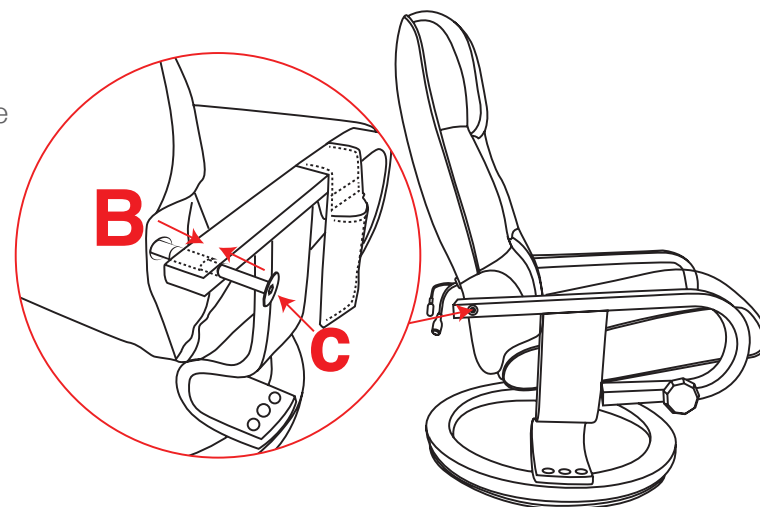
- 2** Visser à l'aide des vis et boulons **A** le dossier à l'assise.



- 3** Insérer les 2 entretoises **B** de part et d'autre du fauteuil, dans les trous prévus à cette effet, situés en bout de boiserie des accoudoirs.



- 4** Relever le dossier afin de le visser à l'aide des 2 vis **C** récupérées à l'étape 1.



- 5** Installer les accoudoirs de part et d'autre du fauteuil à l'aide des vis **D**.

