

NOTICE DE MONTAGE DU CANAPÉ 3 PLACES ALPAGA

Poids maximum utilisateur 110 kg, pour usage domestique uniquement.



2 pers.



15 min



PIÈCES /

Ax4



Bx4



Cx16



Dx2



Ex1



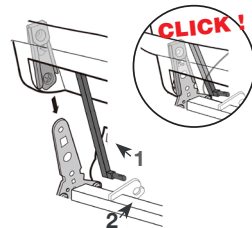
Fx1



Gx1



1



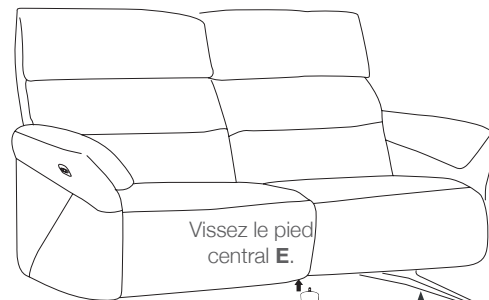
Enclenchez le dossier dans la partie basse de votre fauteuil ou canapé.

Attention, lorsque vous l'enclenchez, vous devez vous assurer que la partie 1 soit derrière la partie 2.

CLICK !



3

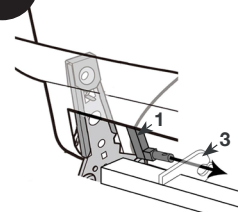


Vissez le pied central E.

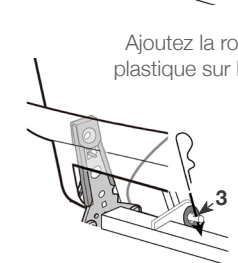
Fixez les 2 pieds de chaque côté. Pieds D, vissez C.



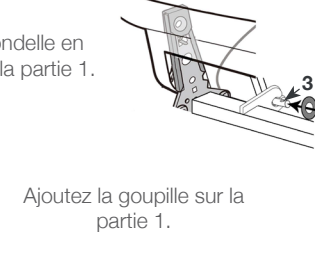
2



Clipsez la partie 1 dans la partie 3.

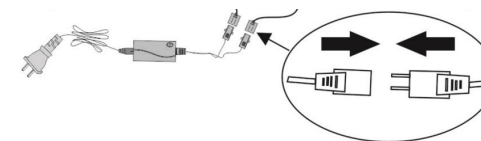


Ajoutez la rondelle en plastique sur la partie 1.



Ajoutez la goupille sur la partie 1.

4



Branchez votre canapé sur l'alimentation choisie (secteur ou batterie).



ASSISTANCE MONTAGE :
02.54.37.65.27

