

# NOTICE DE MONTAGE FAUTEUIL PIVOTANT COMPLICE

Poids maximum utilisateur 110 kg, pour usage domestique uniquement.



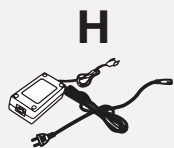
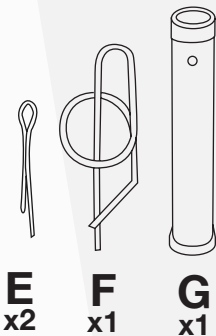
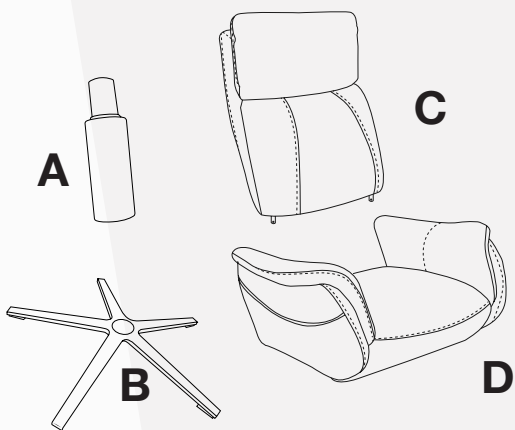
2 pers.



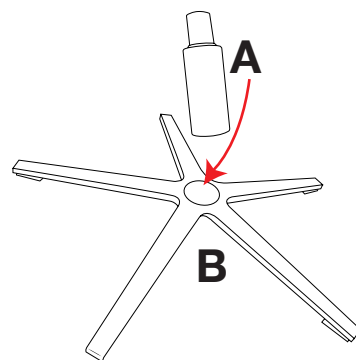
15 min



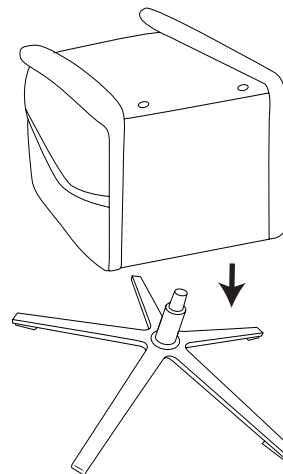
## PIÈCES /



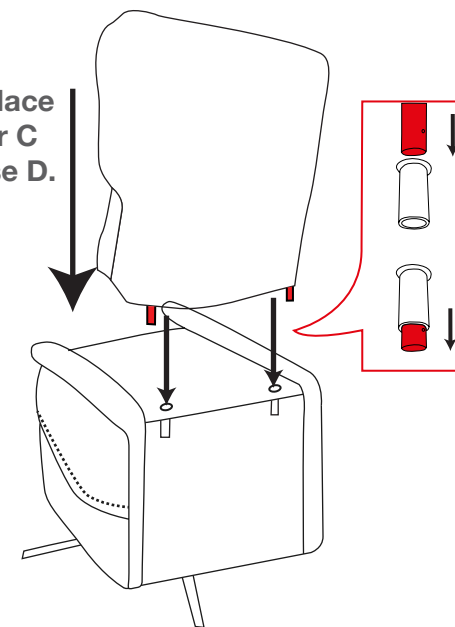
- 1** Pour installer le pied étoile, mettre la pièce A dans l'emplacement central de la pièce B.



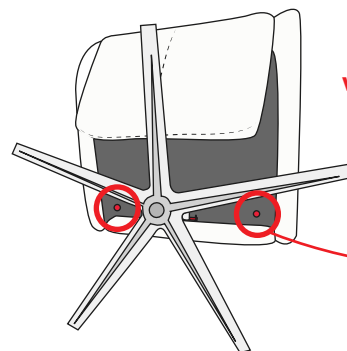
- 2** Assemblez l'assise D avec le pied étoile



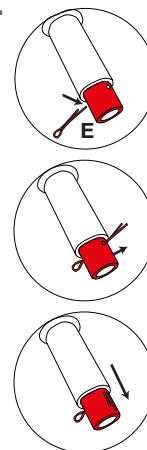
- 3** Mise en place du dossier C sur l'assise D.



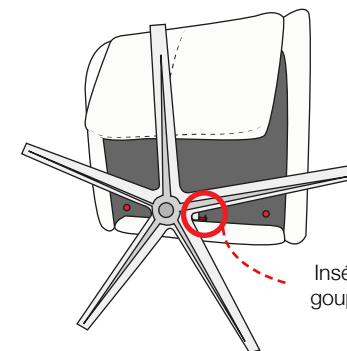
- 4** Couchez votre fauteuil pour une meilleure visibilité du mécanisme.



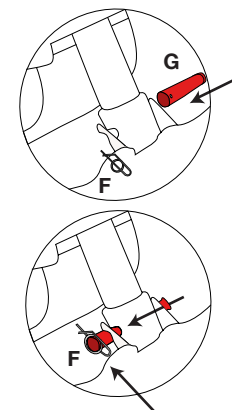
Veillez à bien vérifier que votre dossier soit correctement mis en place et insérer les deux goupilles E.



- 5** Raccordez le verin au dossier à l'aide de l'axe G et de la goupille F.



Insérer la goupille F.



ASSISTANCE MONTAGE :  
02.54.37.65.27

