

NOTICE DE MONTAGE FAUTEUIL PIVOTANT BORÉAL

Poids maximum utilisateur 110 kg, pour usage domestique uniquement.



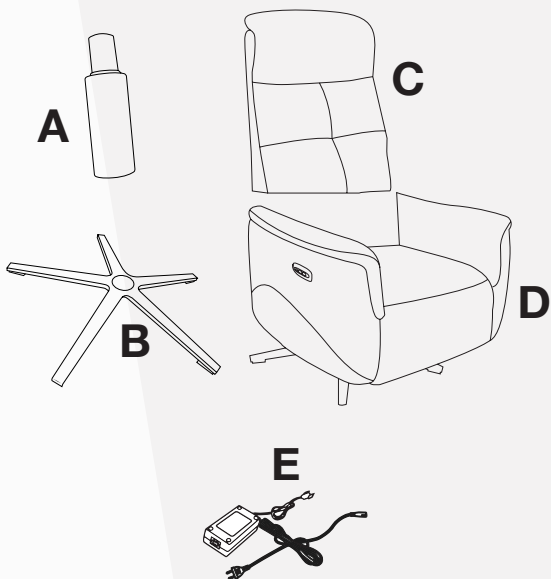
2 pers.



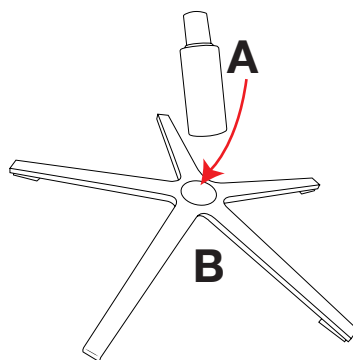
15 min



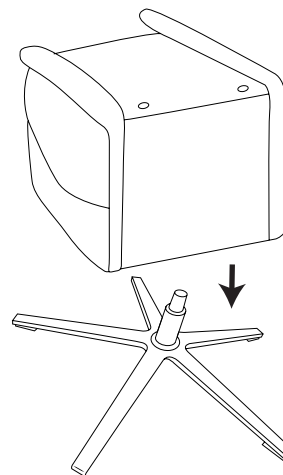
PIÈCES /



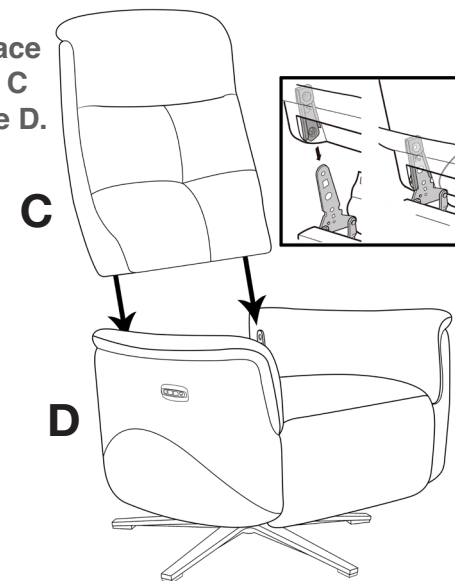
- 1** Pour installer le pied étoile, mettre la pièce A dans l'emplacement central de la pièce B.



- 2** Assemblez l'assise D avec le pied étoile



- 3** Mise en place du dossier C sur l'assise D.

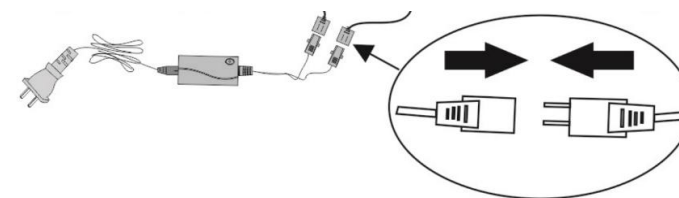


- 4** Couchez votre fauteuil pour une meilleure visibilité du mécanisme.



Veillez à bien vérifier que votre dossier soit correctement mis en place

5



Branchez votre fauteuil sur l'alimentation choisie (secteur ou batterie).



ASSISTANCE MONTAGE :
02.54.37.65.27

