

NOTICE DE MONTAGE DU CANAPÉ 3 PLACES

Poids maximum utilisateur 110 kg, pour usage domestique uniquement.



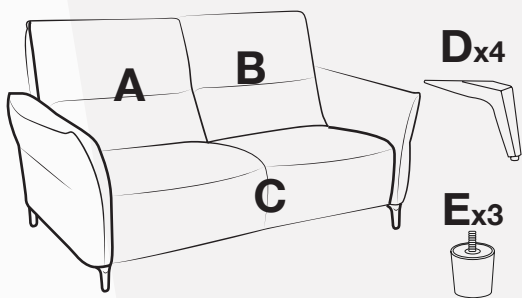
2 pers.



15 min



PIÈCES /



Dx4

Ex3

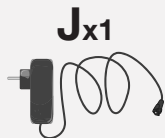
Fx1

Gx16

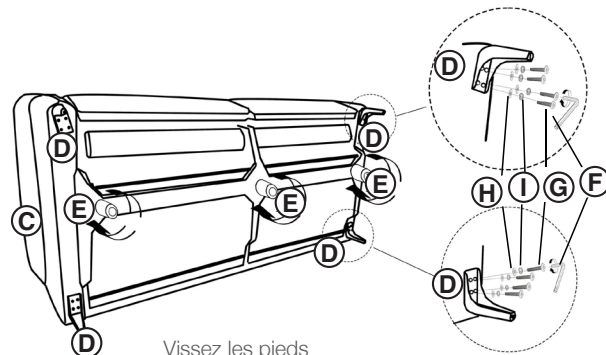
Hx16

Ix16

Jx1

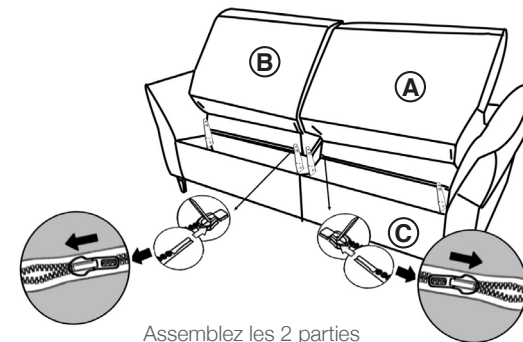


1



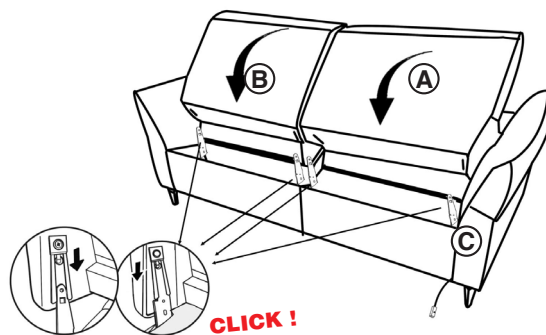
Vissez les pieds du fauteuil.

2



Assemblez les 2 parties de la fermeture éclair.

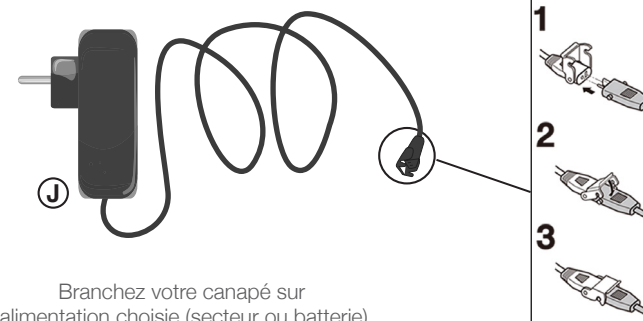
3



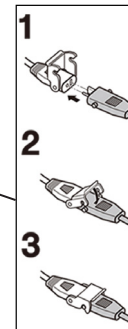
CLICK !

Clipsez ensuite le dossier sur l'assise.

4



Branchez votre canapé sur l'alimentation choisie (secteur ou batterie).



ASSISTANCE MONTAGE :
02.54.37.65.27

