

# NOTICE DE MONTAGE DU CANAPÉ 3 PLACES PANACHE

Poids maximum utilisateur 110 kg, pour usage domestique uniquement.



2 pers.



15 min



## PIÈCES /

**Ax4**



**Bx16**



**Cx8**



**Dx32**



**Ex4**



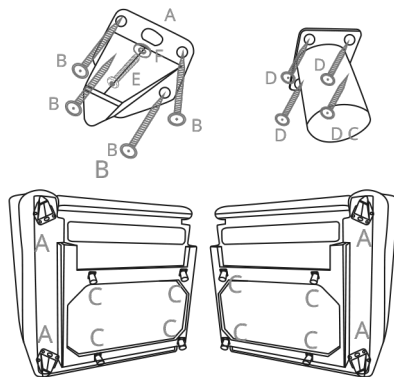
**Fx4**



**Gx1**

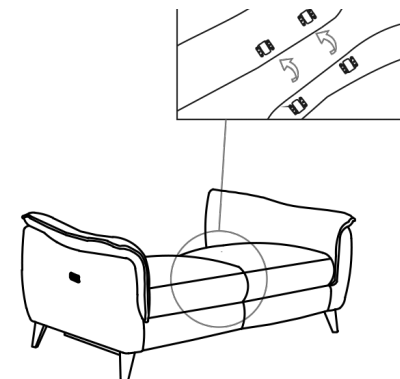


**1**



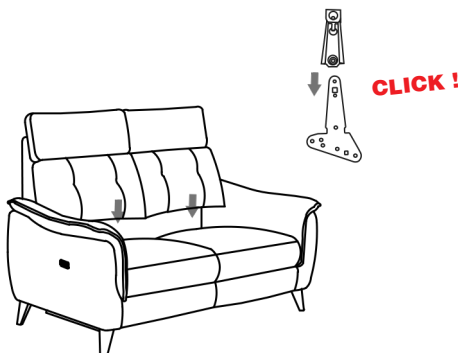
Vissez les pieds sous les assises du canapé.

**2**



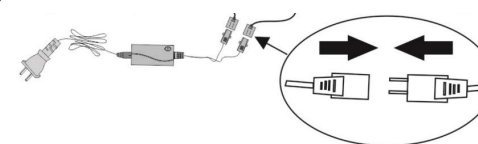
Enclenchez les 2 assises entre elles.

**3**

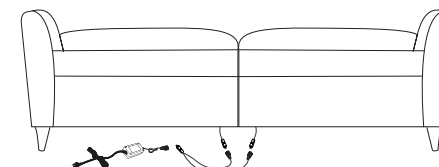


Clipsez les dossiers sur les assises.

**4**

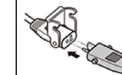


Branchez votre canapé sur l'alimentation choisie (secteur ou batterie).



Pour le branchement, utilisez la rallonge fournie pour relier le bloc secteur ou la batterie.

**1**



**2**



**3**



**ASSISTANCE MONTAGE :**  
02.54.37.65.27

