

NOTICE DE MONTAGE DU CANAPÉ 3 PLACES SUBTIL

Poids maximum utilisateur 110 kg, pour usage domestique uniquement.



2 pers.



15 min

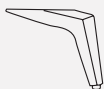


PIÈCES /

Ax4 **Bx4** **Cx8** **Dx4**



Ex4



Fx1



Gx1



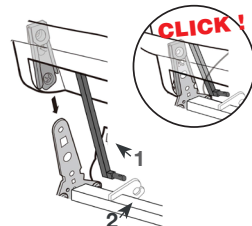
Hx1



Ix1



1



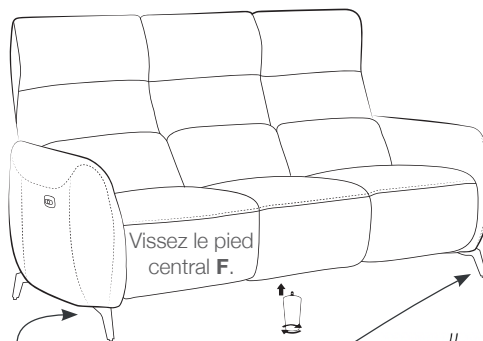
Enclenchez le dossier dans la partie basse de votre fauteuil ou canapé.

Attention, lorsque vous l'enclenchez, vous devez vous assurer que la partie 1 soit derrière la partie 2.

CLICK !

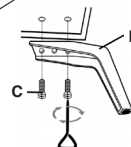


3

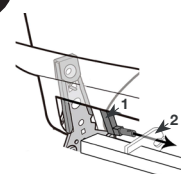


Vissez le pied central **F**.

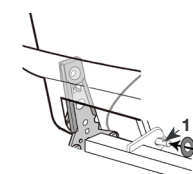
Fixez les 2 pieds de chaque côté. Pieds **E**, vissez **C**.



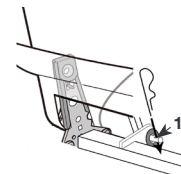
2



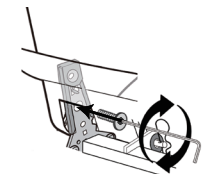
Clipsez la partie 1 dans la partie 2.



Ajoutez la rondelle en plastique sur la partie 1.

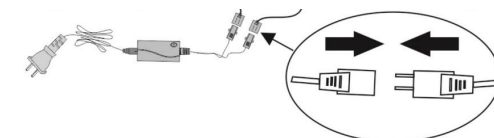


Ajoutez la goupille dans le trou de la partie 1.

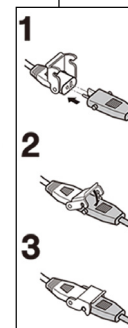


Vissez ensuite les vis de chaque côté du dossier.

4



Branchez votre canapé sur l'alimentation choisie (secteur ou batterie).



ASSISTANCE MONTAGE :
02.54.37.65.27

