

NOTICE DE MONTAGE DU CANAPÉ 2 PLACES SUBTIL

Poids maximum utilisateur 110 kg, pour usage domestique uniquement.



2 pers.

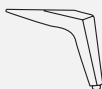


15 min



PIÈCES /

Ax4



Cx8



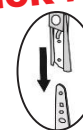
Dx1



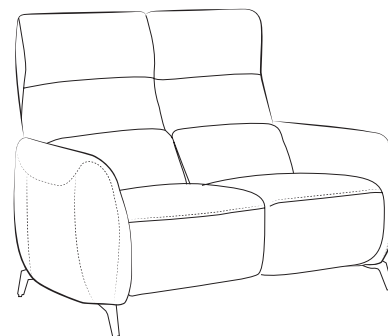
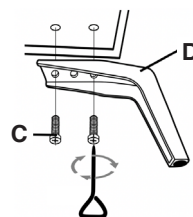
1

Enclenchez le dossier dans la partie basse de votre canapé.

CLICK !



2



Fixez les 4 pieds.
Pieds **A**, visses **C**.



ASSISTANCE MONTAGE :
02.54.37.65.27

