

# NOTICE DE MONTAGE DU FAUTEUIL ALPAGA

Poids maximum utilisateur 110 kg, pour usage domestique uniquement.



2 pers.



15 min



## PIÈCES /

Ax2



Bx2



Cx8



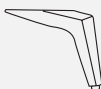
Dx2



Ex1



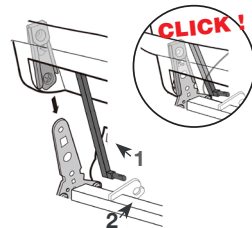
Fx4



Gx1



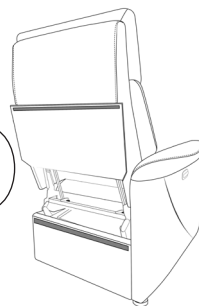
1



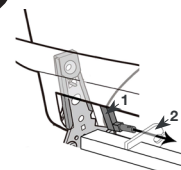
Enclenchez le dossier dans la partie basse de votre fauteuil ou canapé.

Attention, lorsque vous l'enclenchez, vous devez vous assurer que la partie 1 soit derrière la partie 2.

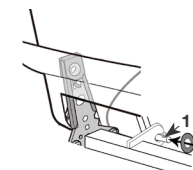
CLICK !



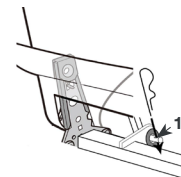
2



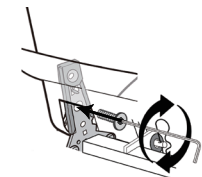
Clipsez la partie 1 dans la partie 2.



Ajoutez la rondelle en plastique sur la partie 1.

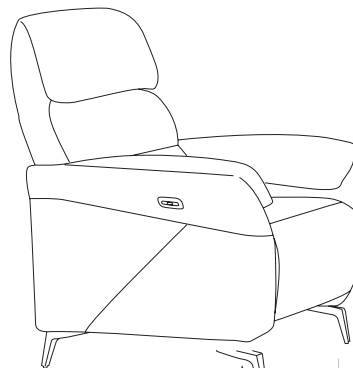


Ajoutez la goupille dans le trou de la partie 1.



Vissez ensuite les vis de chaque côté du dossier.

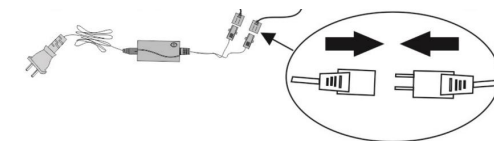
3



Fixez les 4 pieds. Pieds F, visses C.



4



Branchez votre fauteuil sur l'alimentation choisie (secteur ou batterie).



ASSISTANCE MONTAGE :  
02.54.37.65.27

